

DEVIENS ANIMATEUR, ANIMATRICE
AVEC LA LIGUE DE L'ENSEIGNEMENT



FORMATION

BAFA

2020-2021

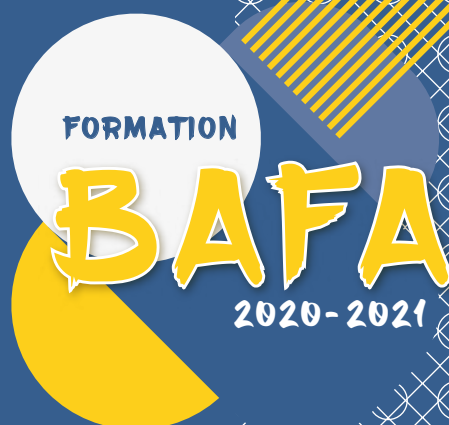


WWW.BAFA-BAFD-OUEST.FR



SUIVEZ-NOUS !
/BAFALIGUEPDL

LE BAFA EN 3 ÉTAPES



La formation BAFA (*Brevet d'Aptitudes aux Fonctions d'Animateur*) est accessible aux jeunes âgés de minimum 17 ans au premier jour du stage.

Reconnu par l'état, ce brevet permet d'encadrer à titre non-professionnel et de façon occasionnelle des enfants et des adolescents, en accueil collectif de mineurs (accueil de loisirs et séjours de vacances).

C'est la garantie d'une pédagogie et de notions de sécurité auprès des familles qui vous confient leurs enfants.

La Ligue de l'enseignement est organisatrice d'accueils de loisirs et de séjours de vacances. Les stagiaires peuvent donc nous solliciter afin d'obtenir un stage, dans la limite des places disponibles.





ÉTAPE 1

Formation générale

Ce premier stage permet de préparer le stagiaire aux fonctions d'animation par le biais de temps de travail théoriques et de mises en situations pratiques pour être outillé à animer un groupe d'enfants et d'adoscents en accueil collectif de mineurs.



Avant de remplir ce dossier d'inscription merci de vous inscrire sur <http://jeunes.gouv.fr/bafa-bafd> pour obtenir votre identifiant BAFA qui est obligatoire.



8 JOURS



ÉTAPE 2

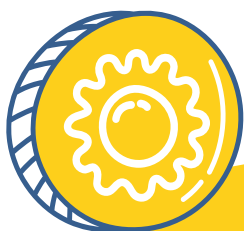
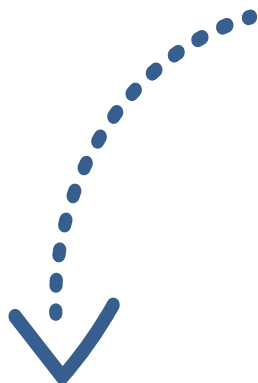
Stage pratique dans un accueil collectif de mineurs déclaré

Il doit s'effectuer dans les 18 mois qui suivent la formation générale. Pendant ce stage, le stagiaire appliquera les connaissances et les techniques acquises lors de sa formation générale au sein d'une équipe d'animation dans un accueil de loisirs ou un séjour de vacances, au contact du public enfant et adolescent.

14 JOURS MIN.



Tu peux dès maintenant chercher ton stage pratique.
Et nous sommes là pour t'aider.



ÉTAPE 3

Approfondissement ou qualification

Pendant ce dernier stage, le stagiaire choisit une thématique d'animation qu'il souhaite approfondir (grands jeux, petite enfance, animation nature, etc.) pour compléter sa formation générale.



6 À 8 JOURS



Validation du BAFA

par la Direction Départementale de la Cohésion Sociale après validation des 3 sessions de formation.

Vous avez 30 mois maximum pour réaliser les différentes étapes du cursus de formation bafa.

NOS FORMATIONS GÉNÉRALES

Les contenus de la formation :

Connaissances de l'enfant, gestion des relations, les activités pratiquées en accueil collectif de mineurs, les techniques d'animation, la vie quotidienne, les rôles, fonctions et responsabilités de l'animateur, les différentes structures et partenaires, la sécurité, le projet d'animation, les faits de société, réseaux sociaux, laïcité...



24 > 31 OCT 2020

Internat
MURS-ÉRIGNÉ (49)

Demi-pension
NANTES (44)

Demi-pension
LE MANS (72)

27 > 31 DEC AU 2 > 4 JANV 2021

Demi-pension
NANTES (44)

20 > 27 FEV 2021

Internat
NOIRMOUTIER (85)

Demi-pension
NANTES (44)

Demi-pension
LE MANS (72)

02 > 09 MAI 2021

Internat
PRÉFAILLES (44)

Demi-pension
NANTES (44)

Demi-pension
LA ROCHE-SUR-YON (85)

Demi-pension
LAVAL (53)

15 > 22 JUIN 2021

Demi-pension
NANTES (44)





NOS FORMATIONS APPROFONDISSEMENT

Les contenus de la formation :

Retours sur le stage pratique, évaluation des acquis et des manques, approfondissement de la connaissance de l'enfant, de la sécurité et de la réglementation en vigueur, apports théoriques et pratiques sur le thème choisi, élaboration d'un projet d'animation.

GRAND JEUX ET ANIMATION NATURE

24 > 29 OCT 2020

Internat
MURS-ÉRIGNÉ (49)

ACTIVITÉS MANUELLES, RÉCUP' ET BRICOLAGE

20 > 25 FEV 2021

Internat
NOIRMOUTIER (85)

MINI-CAMPS ET ANIMATION BORD DE MER

02 > 05 MAI 2021

Internat
PRÉFAILLES (44)

GRAND JEUX ET ANIMATION NATURE

15 > 20 JUIN 2021

Demi-pension
NANTES (44)

NUMÉRIQUE

26 JUIN > 01 JUIL 2021

Demi-pension
LAVAL (53)

-8%

Sur le stage d'approfondissement
pour les stagiaires ayant fait la
formation générale avec la Ligue de
l'enseignement.

L'APPROFONDISSEMENT NOS THÉMATIQUES

GRAND JEUX ET ANIMATION NATURE 24 > 29 OCT 2020 ET 15 > 20 JUIN 2021



Observations du milieu naturel afin de mieux le comprendre, activités éco-responsables pour sensibiliser les enfants et les jeunes à la biodiversité et à l'impact écologique qu'ils ont. Pendant ce stage, vous découvrirez diverses activités de pleine nature à travers des grands jeux traditionnels et sportifs, pour apporter aux enfants les notions de jeux, de bien être, d'esprit d'équipe, de prises de responsabilités, d'initiatives et de règles mais aussi pour développer la curiosité et la sensibilisation des enfants et des jeunes à l'environnement qui nous entoure. Le handisport aura aussi sa place lors de cette formation !

ACTIVITÉS MANUELLES, RÉCUP' ET BRICOLAGE 20 > 25 FEV 2021



Loin d'être une simple activité d'occupation, l'activité manuelle fait partie du quotidien d'un accueil de loisirs en s'intégrant au projet pédagogique de la structure et aux différents temps d'animation. Support de valorisation et de développement de compétences pour les enfants et les jeunes, l'activité manuelle peut également servir un projet de sensibilisation au développement durable en s'initiant à la récup'. En bricolant, réparant, récupérant... les enfants découvrent le plaisir de faire par soi-même dans un nouveau rapport à la société de consommation.

MINI-CAMPS ET ANIMATION BORD DE MER 02 > 05 MAI 2021



Partir en mini-camps, ce n'est pas seulement animer des activités auprès des enfants et des jeunes ! C'est aussi monter son campement, organiser les différents temps de la vie quotidienne tel que le repas, les douches, les levers et les couchers, ainsi que les règles de vie quotidienne en collectivité. Ceci dans le but de permettre à l'enfant d'acquérir de l'autonomie ! Des activités d'aménagement extérieur et de plein air seront au programme.

NUMÉRIQUE 26 JUIN > 01 JUIL 2021



Le numérique est omniprésent dans le quotidien des enfants et des jeunes. Permettons-leur d'être acteur de cette société numérique et captivons-les grâce à des supports ludiques et créatifs. Passons par le ludique pour sensibiliser aux réseaux sociaux et à ses éventuels dangers, créons des jeux vidéos sans compétences techniques, découvrons des jeux en réseaux coopératifs, apprenons à utiliser des logiciels libres et gratuits et accessibles à tous !



QUI SOMMES-NOUS ?

La Ligue de l'enseignement des Pays de la Loire est l'échelon régional de la Ligue de l'enseignement.

Nous sommes un mouvement national habilité par le Ministère en charge de la jeunesse, des sports et de l'éducation populaire comme organisme de la formation BAFA et organisateur d'Accueils Collectifs de Mineurs (ACM).

LA LAÏCITÉ

La Ligue de l'enseignement milite pour une République laïque, démocratique et sociale. La laïcité, valeur de civilisation et principe de droit figurant dans notre constitution, implique des efforts constants contre les injustices et pour la dignité de chaque individu.

OBJECTIFS

La Ligue s'appuie sur 6 valeurs éducatives : la laïcité, la diversité et l'égalité, la citoyenneté, la solidarité et l'engagement, la démocratie, l'émancipation et la sociabilisation. Nous avons pour objectif de former des citoyens libres et indépendants, acteurs de la société. Le projet éducatif de la Ligue a pour ambition de donner à l'enfant, les outils permettant, à sa personnalité toute entière, de s'éveiller et de s'affirmer.

SE FORMER À LA LIGUE, C'EST TROUVER :



Des équipes de formateur.trice.s qualifié.es et aux expériences variées.



La possibilité de devenir acteur.rice de sa formation grâce à des bilans réguliers, une évaluation et des séances pratiques



Une formation organisée en petits groupes et accompagnée d'un suivi grâce à un.e formateur.trice référent.e par stagiaire



Les outils nécessaires à l'élaboration de projets d'animation évolutifs



Un accueil convivial, des conditions d'hébergement et de restauration de qualité



Un stage pratique facile à trouver : notre réseau organise des accueils de loisirs et des séjours qui reçoivent des stagiaires



LES TARIFS

FORMATION GÉNÉRALE

Internat : 555 €
Demi-pension : 415 €

APPROFONDISSEMENT

Internat : 440 €
Demi-pension : 335 €



INTERNAT

Journée de formation de 9h à 22h30, repas et hébergement organisés par la Ligue de l'enseignement (matin, midi et soir)



DEMI-PENSION

Journée de formation de 9h à 19h et une ou deux soirées de veillées jusqu'à 22h30 dans la semaine, repas du midi organisé par la Ligue de l'enseignement



« A la ligue de l'enseignement, nous défendons le fait que le repas est un temps d'échange convivial, qui fait parti de la formation. Le groupe de stagiaires mangera donc ensemble autour d'un repas partagé lors des stages BAFA. »

**INSCRIPTION ET PAIEMENT EN LIGNE SUR :
WWW.BAFA-BAFD-OUEST.FR**



INSCRIPTION

1/2

TON IDENTIFIANT BAFA :
OBLIGATOIRE
 après inscription sur
<http://jeunes.gouv.fr/bafa-bafd>



TON IDENTITÉ (*renseignements obligatoires)

Nom* :

Prénom* :

Sexe* : Féminin Masculin

Date de naissance* :

Adresse* :

Code postal* :

Ville* :

Téléphone* :

E-mail* :

TA SITUATION

- Lycéen.ne Étudiant.e En mission de Service Civique Salarié.e
 Demandeur.euse d'emploi Autre :

CHOIX DE TA SESSION

- BAFA - Formation générale
 BAFA - Formation d'approfondissement*

Du : Au :

Lieu :

*Thème de l'approfondissement :
.....

INFORMATIONS MÉDICALES

Traitements médicaux :

Régime alimentaire particulier :

Allergie(s) :

Souhaitez-vous nous faire part d'un handicap ?

Personne à contacter en cas d'urgence :

Téléphone* :

COMMENT AS-TU EU CONNAISSANCE DE NOS FORMATIONS BAFA ?

Le bouche à oreille

Facebook

Instagram

Notre site internet

Rencontre lors d'un salon, forum

Autre :

.....
.....
.....

INSCRIPTION

2/2

AUTORISATION

AUTORISATION PARENTALE (POUR LES MINEURS)

Je soussigné-e nom et prénom :

en qualité de père mère tuteur-riche légal-e

Autorise (nom et prénom) :

OUI NON

- à participer à la session de formation et à y pratiquer toutes les activités proposées. OUI NON
- à voyager seul(e) pour se rendre sur les lieux du stage et pour en revenir (de même en cas de renvoi de la formation). OUI NON

CONSETEMENTS (POUR LES MINEURS ET MAJEURS)

Majeur.e : Je soussigné.e :

atteste avoir pris connaissance de l'ensemble des conditions d'inscriptions et autorise :

OUI NON

- Le directeur de la formation à engager les démarches nécessaires pour soigner et faire pratiquer les interventions d'urgence, éventuellement sous anesthésie générale, suivant les prescriptions du médecin, et s'engage à rembourser les frais médicaux éventuellement engagés. OUI NON
- La Ligue de l'enseignement des Pays de la Loire à utiliser toute photographie/vidéo prise pendant les formations à des fins de communication (articles de presse, facebook, site internet, etc.). OUI NON
- La Ligue de l'enseignement des Pays de la Loire à utiliser l'adresse mail pour l'envoi d'informations ou de documents. OUI NON
- La Ligue de l'enseignement des Pays de la Loire à communiquer mes coordonnées pour organiser un covoiturage. OUI NON

Conformément à la réglementation en vigueur, vos données ne seront pas détournées des usages mentionnés ci-dessus. Vous pourrez, sur demande, y accéder, les rectifier ou les effacer.

DOCUMENTS À JOINDRE

- 1 photographie récente (agrafée sur le recto).
- 1 photocopie d'une pièce d'identité recto verso.
- 1 chèque d'acompte de 30 % du montant total du stage à l'ordre de la Ligue de l'enseignement.
- 1 chèque d'adhésion de 16 € obligatoire à l'ordre de la fédération de votre département.
- Une attestation de prise en charge financière si un organisme/une association/une collectivité règle le stage à votre place.
- Pour les approfondissements BAFA : une copie de votre certificat de stage pratique BAFA validé.

COVOITURAGE

- Je souhaite bénéficier du covoiturage
- J'ai un véhicule et souhaite en faire bénéficier un.e autre stagiaire par covoiturage
- J'autorise la Ligue à communiquer mes coordonnées pour effectuer ce covoiturage
- Je n'ai pas besoin de ce service

Ville de départ :

SIGNATURE

précédée de la mention " lu et approuvé "

Fait à :

Le :

CADRE RÉSERVÉ À LA LIGUE DE L'ENSEIGNEMENT

Dossier arrivé le :

Pièces manquantes :

Dossier complet : Oui Non

CONDITIONS D'INSCRIPTION

POUR TOUTES NOS FORMATIONS !

INSCRIPTION :

Les inscriptions s'effectuent par papier ou directement en ligne, sur notre site www.bafa-bafd-ouest.fr, et sont enregistrées par ordre d'arrivée des dossiers complets, dans la limite des places disponibles. C'est le nombre de candidats qui détermine la clôture des inscriptions par session. Votre inscription ne sera prise définitivement en compte qu'après remplissage de tous les champs du dossier d'inscription en ligne, et validation de la totalité de votre règlement. L'inscription et/ou la réservation par téléphone n'assurent pas une place dans le stage.

PAIEMENT :

La session de formation doit être payée en totalité avant le début de la formation. Vous pouvez opter pour un paiement échelonné de 1 à 3 fois, en choisissant l'option lors de votre paiement en ligne. La Ligue de l'enseignement se réserve le droit de ne pas convoquer, ou de ne remettre aucun certificat de stage aux stagiaires qui n'auraient pas soldé leur compte avant le début de la formation.

CONVOCATION :

Une convocation (précisant les renseignements pratiques pour vous rendre sur les lieux de stage ainsi que les détails nécessaires à sa préparation et à son déroulement) vous parviendra par mail et par courrier, au plus tard 7 jours avant le début du stage.

ANNULATION :

Aucun remboursement ne sera effectué si l'annulation est faite à moins de 15 jours du début de la formation. Pour toute annulation supérieure à 15 jours du début de la formation, 150€ vous seront facturés.

MODIFICATION OU ANNULATION DE STAGE :

Certains lieux de stages peuvent être modifiés, voire plusieurs stages regroupés sur un même lieu. Nous pouvons également être amenés à annuler un stage. Les stagiaires inscrits seront avisés de ces modifications, et des solutions de remplacement leur seront proposées. En cas d'annulation d'un stage sans que soient proposées des solutions de remplacement, la totalité des sommes versées vous sera remboursée.

REPORT :

Pour une formation générale BAFA, une qualification ou une base BAFD, la somme de 150€ vous sera facturée si le stage est effectué en internat, 60€ s'il est effectué en demi-pension. Pour un BAFA approfondissement ou un perfectionnement BAFD, la somme de 110€ vous sera facturée pour une formation en internat, et 50€ pour une formation en demi-pension.

ABANDON DE STAGE :

Dans le cas d'un abandon de stage, l'intégralité de la somme sera facturée, sauf si celui-ci est motivé avec un certificat médical. Dans ce cas, un report vous sera proposé (encaissement de la totalité du stage + frais de report).

Par ailleurs la Ligue organisatrice se réserve le droit d'exclure un stagiaire si le comportement de celui-ci ne sera pas en adéquation avec le bon déroulement de la formation.



LA LIGUE DE L'ENSEIGNEMENT SUR TOUTE LA RÉGION



COORDINATION RÉGIONALE

bafa-bafd@laliguepdl.org

Fédération de Sarthe (72)

18, rue béranger
72000 LE MANS
Tél : 02 43 39 27 12
Mail : fal72animation@laligue.org

Fédération de Loire-Atlantique (44)

9, rue des olivettes
BP 74104 - 44041 NANTES Cedex 1
Tél. : 02 51 86 33 00
Mail : bafa-bafd@laligue44.org

Fédération de la Vendée (85)

41, rue Monge
85001 LA ROCHE-SUR-YON Cedex
Tél. : 02 51 36 45 90
Mail : jeunesse@laligue85.org

Fédération du Maine-et-Loire (49)

14 bis, avenue Marie Talet
49100 ANGERS
Tél. : 02 41 96 11 58
Mail : bafa-bafd@fol49.org

Fédération de la Mayenne (53)

31, allée du Vieux Saint-Louis
53000 LAVAL
Tél. : 02 43 53 07 17
Mail : contact@laligue53.org

WWW.BAFA-BAFD-OUEST.FR



SUIVEZ-NOUS !
[/BAFALIGUEPDL](https://www.facebook.com/BAFALIGUEPDL)

PAYS DE LA LOIRE

